

ÚZEMNÍ PLÁN RYCHVALD

AKTUÁLNÍ STAV POŘIZOVÁNÍ

ZASTUPITELSTVO MĚSTA
12.06.2013

ÚZEMNÍ PLÁN RYCHVALD

Postup po ZM Rychvald 03/2013:

- 6.3.2013 – převzetí návrhu ÚP od projektanta
- 12.3.2013 - oznámení o společném jednání návrhu ÚP (dotčené orgány, krajský úřad a sousední obce)
- 13.3.2013 – veřejná vyhláška návrh ÚP (vyvěšení na úřední desce – pro občany a vlastníky nemovitostí)
- do 29.4.2013 mohly dotčené orgány uplatnit stanoviska, sousední obce, občané a vlastníci nemovitostí připomínky
- návrh dostupný na www.mesto-bohumin.cz v sekci radnice/územní plánování/územní plánování Rychvald/

ÚZEMNÍ PLÁN RYCHVALD

Problémy řešení:

1. Rozsah záborů zemědělské půdy a rozsah zastavitelných ploch
2. Významný negativní vliv na životní prostředí, zejména vlivem koridoru I/68
3. Připomínky občanů, vlastníků nemovitostí, oprávněných investorů

ÚZEMNÍ PLÁN RYCHVALD

1. Rozsah záborů zemědělské půdy a rozsah zastavitelných ploch
 - a) Rozsah záborů zemědělské půdy
 - zemědělská půda na území města zabírá 1061 ha (62,4% rozlohy celého města)
 - celkový zábor zemědělské půdy 204,04 ha (2.040.400 m²)
 - v rámci společného jednání požadavek krajského úřadu chránit souvislé zemědělské plochy
 - dohodovací jednání 24.4.2013 – dohoda na redukci ploch o 28,4 ha (zejména pro bydlení – 25,1 ha)



ÚZEMNÍ PLÁN RYCHVALD

1. Rozsah záborů zemědělské půdy a rozsah zastavitelných ploch
 - b) Rozsah zastavitelných ploch
 - zastavitelné plochy pro bydlení 160,87 ha (po redukcii 135,77 ha)
 - předpokládaný nárůst obyvatel o 300 na 7450 obyvatel
 - reálná potřeba během 15 let cca 280 bytů při velikosti parcely 1500m² je nutno 42ha + rezerva 70% = 71,4ha
 - rozsah potřeby zastavitelných ploch nelze řádně odůvodnit /§53 odst. 5) písm. f) SZ/ a zakládá to možný důvod pro napadení územního plánu
 - pro další rozvoj je nutno zajistit dopravní obslužnost území – rozšířením komunikací nebo budování výhyben, technickou vybavenost – kanalizace => požadavky na rozpočet města

ÚZEMNÍ PLÁN RYCHVALD

2. Významný negativní vliv na životní prostředí, zejména vlivem koridoru I/68
 - Naturové posouzení dle zákona č. 114/1992 Sb. o ochr. př. a krajiny – významný negativní vliv (bukáček malý, slavík modráček, ledňáček říční – významný zásah do populace z důvodu dopravního koridoru silnice I/68)
 - koncepci nelze takto schválit a musí se stanovit kompenzační opatření
 - 24.4.2013 jednání na krajském úřadu – hledání možnosti řešení kompenzačních opatření (v rámci ČR nebylo nikdy stanoveno)
 - Krajským úřadem 21.5.2013 konstatováno:
„Vytvoření podmínek pro zachování nebo zlepšení ovlivněných předmětů ochrany ve stejné lokalitě nebo nahrazením lokality jinou lokalitou v obdobném rozsahu nelze zajistit a nelze stanovit kompenzační opatření.“

ÚZEMNÍ PLÁN RYCHVALD

2. Významný negativní vliv na životní prostředí, zejména vlivem koridoru I/68

Dohodovací jednání s MD ČR dne 27.5.2013 – úprava koridoru I/68

původní dohoda:

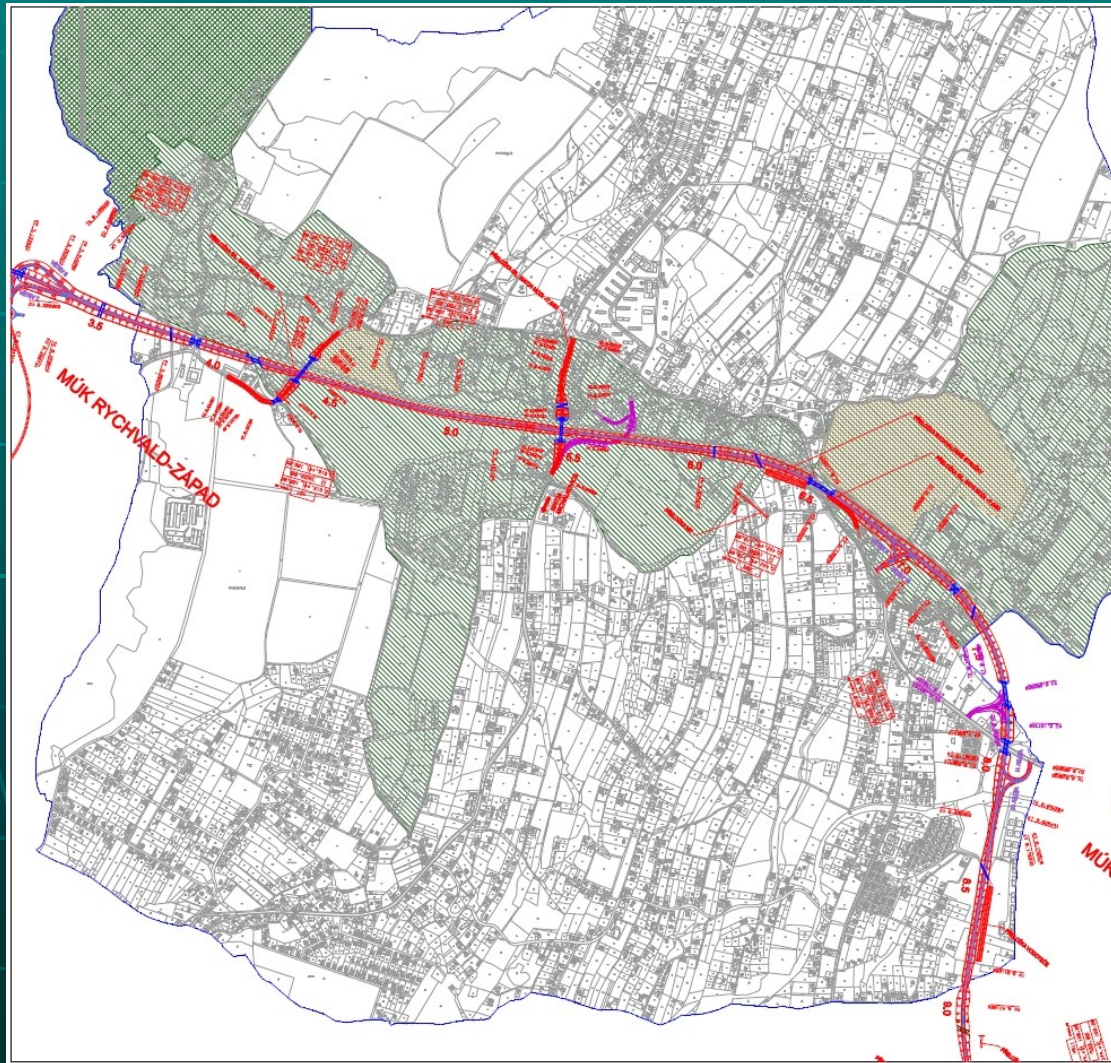
- severně od osy 50m
- jižně od osy 80m
- od východního oblouku 100m na obě strany

nová dohoda:

- rozdělení koridoru na plochu uvnitř a mimo Ptačí oblast
- severně po těleso dráhy
- jižně 50m od osy
- od východního oblouku 100m na obě strany
- křížení s ul. Michálkovická – přímá trasa s napojením do okružní křižovatky

ÚZEMNÍ PLÁN RYCHVALD

Silnice I/68: střet s Ptačí oblastí



ÚZEMNÍ PLÁN RYCHVALD

3. Připomínky občanů, vlastníků nemovitostí, oprávněných investorů – 68 připomínek.

PŘEDMĚT PŘIPOMÍNKY	IDENTIFIKACE	POČET
K zástavbě pro RD část parcely a požaduje celou	P1, P6, P9, P19, P43	5
Úprava koridoru VVN 400 KV	P2, P18, P38	3
Nesouhlas se studií US	P3, P4, P15, P16, P68	5
Změna pro rekreační využití	P5	1
Změna na stavební parcelu RD	P7, P8, P12, P21, P23, P32, P33, P34, P35, P36, P37, P41, P52, P54, P55, P57, P58, P61, P67	19
Změna na nestavební parcelu	P10, P28	2
Změna na nestavební parcelu – jiný vlastník	P11, P27, P39, P50, P51, P53, P60, P66	8
Změna zpět na zahradu dle platného ÚP	P13	1
Nesouhlas s veřejným prostranstvím	P14, P41, P56	3
Podáno pro jistotu, aby parcely zůstaly k zástavbě RD	P17, P48	2
Nesouhlas s vedením VN	P20, P22, P24, P30, P31, P40, P44, P45, P46, P47, P49, P59, P62, P63, P64, P65	16
Nesouhlas se zařazením do plochy OK	P25	1
Vyřešit přístup na vymezenou plochu pro RD	P26	1
Nesouhlas se zelení a požadavek na ornou půdu	P29	1
Návrh protipovodňových opatření není v souladu s POP Odry, nesouhlas s plochou tělovýchovy, vyřešit odkanalizování Podlesí,	P42	1
Nesouhlas s biokoridorem	P23, P67	2

ÚZEMNÍ PLÁN RYCHVALD

Další postup:

Projektant prohlásil, že zajistí do konce července 2013:

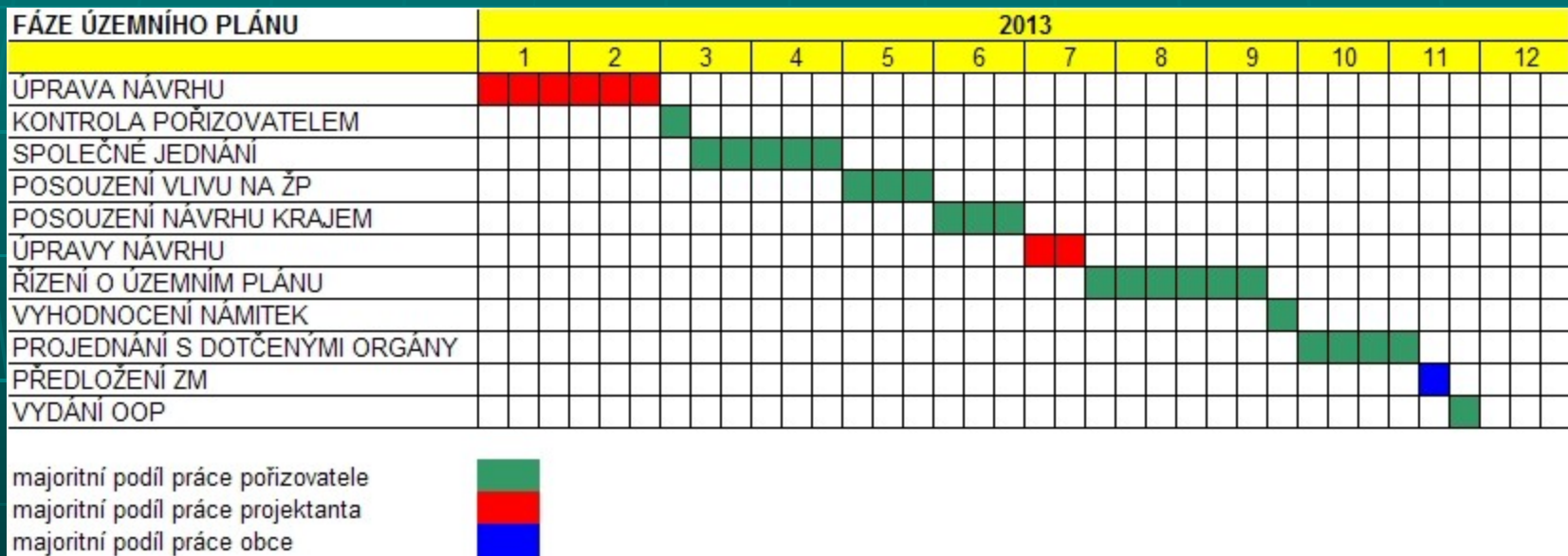
- úpravu (doplnění) Naturového posouzení
- doplnění posouzení SEA
- doplnění vyhodnocení vlivů na udržitelný rozvoj území

Pořizovatel poté:

- požádá o nové stanovisko krajský úřad dle zákona o ochraně přírody a krajiny (po obdržení podkladů od projektanta) – 30 dní
- následně požádá o stanovisko krajský úřad dle zákona o posuzování vlivů na ŽP
- zároveň požádá o stanovisko z hlediska koordinace využití území a souladu s nadřazenou dokumentací – 30 dní

ÚZEMNÍ PLÁN RYCHVALD

Harmonogram prací: ZM 03/2013



- pozn. harmonogram bez nutnosti opakovaného projednání s veřejností

ÚZEMNÍ PLÁN RYCHVALD

Harmonogram prací: ZM 06/2013

FÁZE ÚZEMNÍHO PLÁNU	2013												2014			
	1	2	3	4	5	6	7	8	9	10	11	12	1	2	3	
ÚPRAVA NÁVRHU	■	■	■	■												
KONTROLA POŘIZOVATELEM			■													
SPOLEČNÉ JEDNÁNÍ			■	■	■	■										
DOHODOVACÍ JEDNÁNÍ + VYHODNOCENÍ PŘIPOMÍNEK					■	■	■									
DOPLNĚNÍ POSOUZENÍ Natura, SEA, VVÚR						■	■	■								
NOVÉ POSOUZENÍ VLIVŮ NA NATURU KRAJEM							■	■	■							
POSOUZENÍ VLIVU NA ŽP								■	■	■						
POSOUZENÍ NÁVRHU KRAJEM-SOULAD S NADŘ. ÚP									■	■	■					
ÚPRAVY NÁVRHU *1										■	■					
ŘÍZENÍ O ÚZEMNÍM PLÁNU											■	■	■			
VYHODNOCENÍ NÁMÍTEK												■	■			
PROJEDNÁNÍ S DOTČENÝMI ORGÁNY													■	■	■	
PŘEDLOŽENÍ ZM*2															■	
VYDÁNÍ OOP																■

majoritní podíl práce pořizovatele	■
majoritní podíl práce projektanta	■
majoritní podíl práce obce	■
pořizovatel + určený zastupitel	■

- pozn. harmonogram bez nutnosti opakovaného projednání s veřejností

Děkuji za pozornost

Ing. Dalibor Třaskoř
odbor rozvoje a investic
Městského úřadu Bohumín